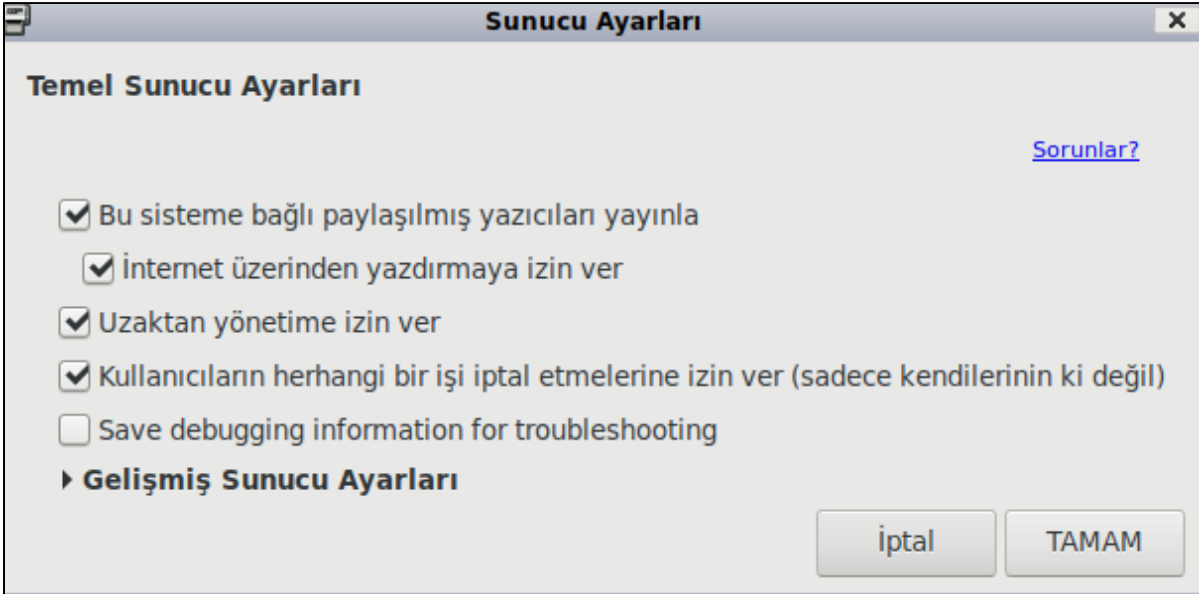
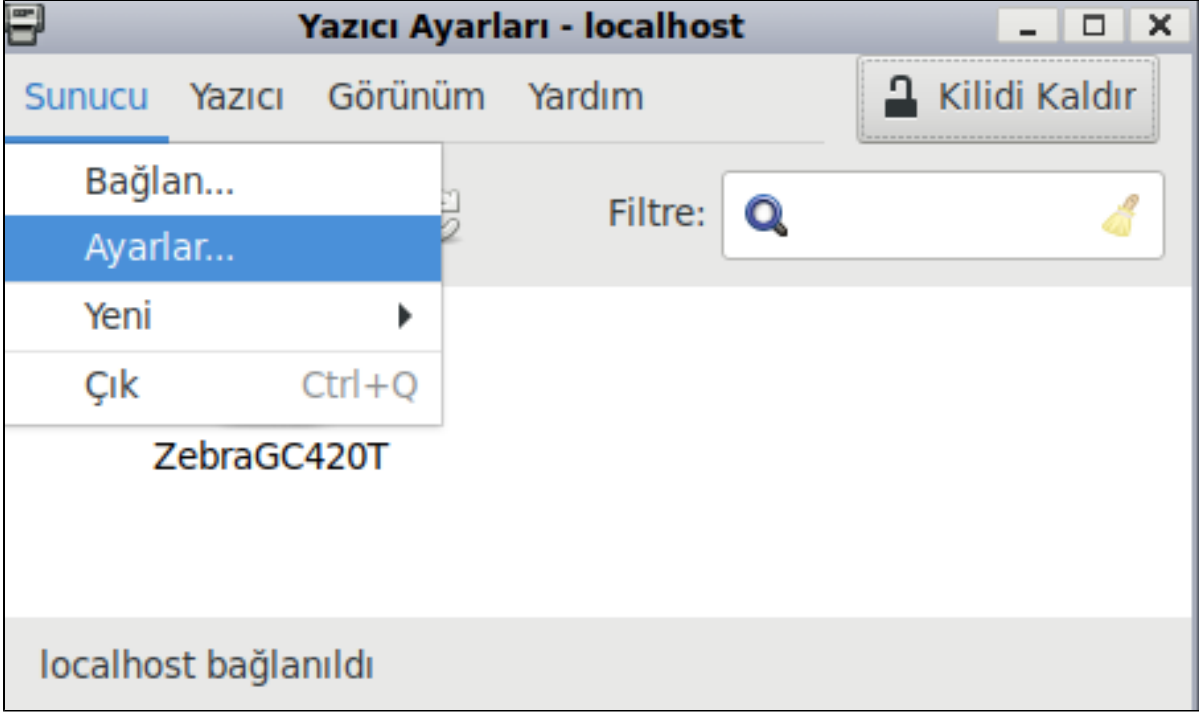


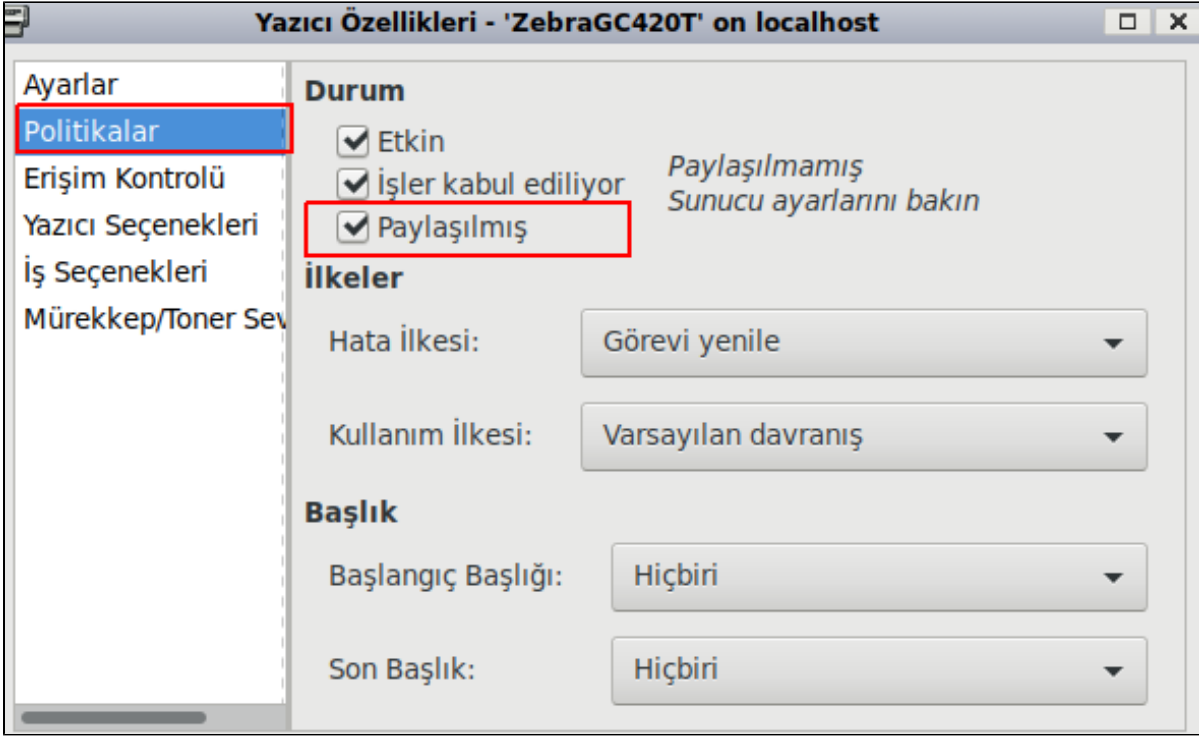
# Pardus-Pardus Bilgisayarlar Arası Yazıcı Paylaşımı

İşletim sistemleri Pardus olan iki veya daha fazla bilgisayarda yazıcı paylaşımı için aşağıdaki adımlar takip edilmelidir.

- *Yazıcının fiziksel olarak bağlı olduğu makinede:*
- *Yazıcı Ayarları/Sunucu/Ayarlar* adımları takip edilerek görselde ki onaylar verilir.



- Bu ayarlar tamamlandıktan sonra son olarak *Yazıcı Ayarları/ Politikalar* sekmesinden de paylaşıma açık olduğu kontrol edilmelidir (bu seçim yazıcının kurulumunda onaylanmış veya onaylanmamış olabilir)



- Yazıcıyı paylaşacak bilgisayarda yapılacak işlemler tamamı bunlardır.
- Yazıcıya paylaşımlı olarak erişim yapmak isteyen cihazların yapması gereken adımlar [Ağ Yazıcısı Kurulumu](#) ile birebir aynıdır. Yazıcının donanımsal özelliklerine bağlı olarak bir çok bilgisayar aynı lokal yazıcıyı paylaşımlı olarak kullanabilirler.